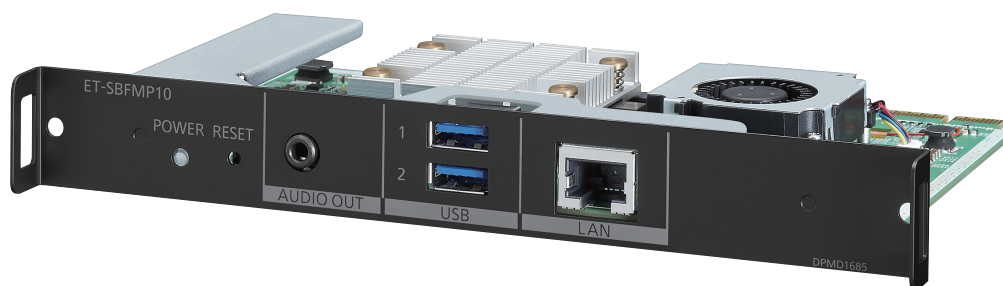


S P E C F I L E

品番： **ET-SBFMP10**

品名： **メディアプロセッサ
(ファンクションボード型)**



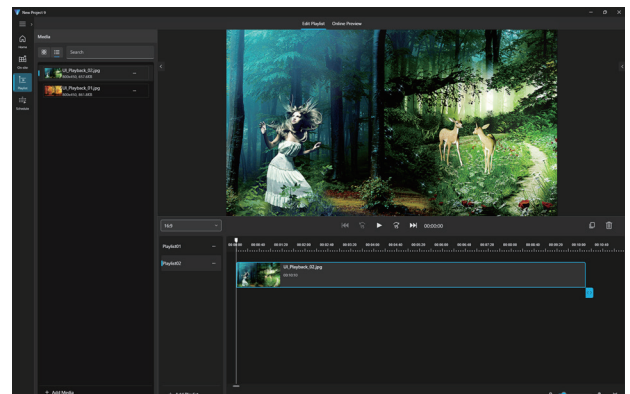
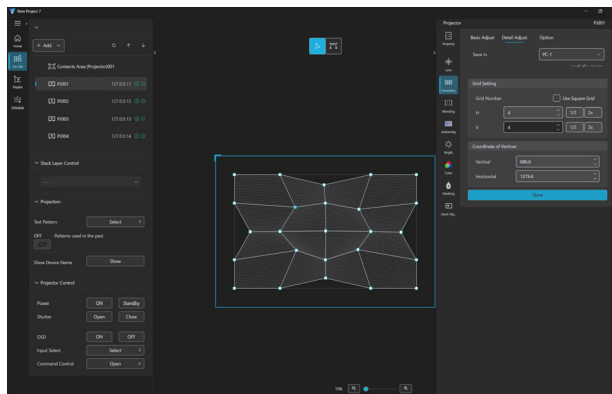
概要

本機は、マルチプロジェクション演出をスムーズに実現するためのメディアプロセッサです。
4K 映像の入出力に加え、対応カメラ¹との連携でレンディング・黒レベル補正などの工程を自動化。

ハードウェアの主な特長

- －ファンクションボード型
- －LAN ケーブル 1 本で機器接続が可能
- －AV over IP 伝送規格「NDI®（最大 3840 x 2160/60p）、Dante®（2 チャンネル）」に対応
- －複数プロセッサの映像をシームレスに同期可能
- －7680 x 1920/60p や 4096 x 4096/60p 解像度など、最大 1800 万画素（長辺 7680 ピクセル以下）の信号入力に対応し、コンテンツ制作がよりスムーズに。
- －300 Mbps までのビットレートに対応
- －H.264/H.265 コーデックに対応
- －MP4/JPEG/BMP/PNG フォーマットに対応
- －512GB² の大容量ストレージ
- －ピクセルベースで精細な補正が可能
- －Linux® OS を搭載

ソフトウェアの主な特長



当メディアプロセッサは、Visual Software Suite 2.0 に対応します。詳細は、Visual Software Suite 2.0 の仕様書をご確認ください。

1 対応カメラは株式会社ニコン製 D5200/D5300/D5500/D5600/D7500/Z50/Z5、IDS 製 GV-5890CP-C-HQ になります。カメラは別売です。
詳しくは会員制サポートシステム「PASS」をご確認ください。

2 総ストレージ容量のうち、システムデータが占める領域（約 30 GB）は使用できません。

機器仕様

本体（仕様および外観は、性能向上その他により予告なく変更することがあります。）

タイプ		ファンクションボード型 ¹
接続端子	LAN 端子	RJ-45 x 1 系統、 ネットワーク接続用（10Base-T/100Base-TX、1000Base-T、NDI®、Dante®（2チャンネル）対応）
	音声出力端子	3.5 mm ステレオミニジャック 0 V[rms] ～ 2.0 V [rms]（可変）、出力インピーダンス 2.2 k Ω 以下
ストリーミング再生対応コンテンツ NDI®		画像圧縮方式：High Bandwidth NDI®
		画像解像度 / フレームレート： 3840 x 2160/60 fps、3840 x 2160/50 fps、1920 x 1080/60fps、1920 x 1080/50fps
		音声信号：リニア PCM、サンプリング周波数：44.1 kHz/48 kHz、16 ビット、2 チャンネル
映像フォーマット		H.264 ² 、8 ビット、3840 x 2160 ビット、60p、YpPr 4:2:0、300 Mbps / H.265 ³ 、8 ビット、1800 万画素以内（長辺側 7680 以下）、 60p（7680 x 1920/60p や 4096 x 4096/60p など）、YpPr 4:2:0、300 Mbps カラーフォーマット：RGB 色深度：8-bit
最大出力解像度		3840 x 2160/60p
音声フォーマット		AAC-LC、16 ビット、ステレオ
容量		512 GB ⁴
オペレーティングシステム		Linux
外形寸法	横幅	約 195 mm
	高さ	約 25 mm
	奥行き	約 123.2 mm
質量		約 0.26 kg
環境条件	使用環境温度	0-45 °C (32-113 °F) ⁵
	使用環境湿度	10-80 %（非結露）
適合プロジェクター ⁶		PT-RQ25K シリーズ
		PT-RZ14KJ
		PT-REQ15 シリーズ、PT-REZ15 シリーズ
		PT-RQ7 シリーズ

1 Intel® SDM 規格のスロットに装着可能。他社機器へ装着時のすべての動作は保証しません。

2 互換性のあるプロファイル：Baseline, Main, High (4:2:0)

3 互換性のあるプロファイル：Main (4:2:0)

4 総ストレージ容量のうち、システムデータが占める領域（約 30 GB）は使用できません。

5 お使いのモデルの使用周囲温度に依存します。

6 当社製品については順次対応予定です。

お使いのプロジェクターのファームウェアバージョンを最新のものにアップデートした上でご使用ください。詳細は取扱説明書をご参照ください。

登録できるコンテンツについて

次の静止画ファイルおよび動画ファイルを、本ソフトウェアにメディアとして登録できます。

	拡張子	フォーマット	制限事項
静止画	jpg/jpeg	JPEG	画素数：最大 9600 x 6400 (ベースラインのみ対応) YUV フォーマット：YUV420、YUV422、YUV444 のみ対応 カラーモード：非対応
	png	Portable Network Graphics	画素数：最大 4096 x 4096 bit 数：24 bit 透過：非対応
	bmp	Windows Bitmap	画素数：最大 4096 x 4096 (1 bit、4 bit、8 bit、24 bit のみ対応) 次の形式には対応していません。 ランレングス圧縮、ビットフィールド、トップダウン、透過データ

	拡張子	コーデック		制限事項 ¹	
		映像	音声	映像	音声
動画	mp4	H.264/MPEG-4 AVC H.265/HEVC	MPEG-4 AAC-LC	<ul style="list-style-type: none"> 解像度 <ul style="list-style-type: none"> H.264/MPEG-4 AVC の場合 <ul style="list-style-type: none"> 最大：3840 x 2160 最小：240 x 180 H.265/HEVC の場合 <ul style="list-style-type: none"> 最大：総画素数 1800 万 (長辺側 7680 以下) 最小：240 x 180 フレームレート <ul style="list-style-type: none"> 25 fps/30 fps/50 fps/60 fps ビットレート <ul style="list-style-type: none"> 最大 300 Mbps YUV フォーマット <ul style="list-style-type: none"> 4:2:0 のみ対応 対応プロファイル <ul style="list-style-type: none"> H.264/MPEG-4 AVC の場合²： <ul style="list-style-type: none"> Baseline Profile/Main Profile/ High Profile H.265/HEVC の場合： <ul style="list-style-type: none"> Main Profile³ 	サンプルレート： <ul style="list-style-type: none"> 44.1 kHz、48 kHz チャンネル： <ul style="list-style-type: none"> 2 ch、0 ch (音声なし) ビット幅： <ul style="list-style-type: none"> 16 bit

1 マルチアングル映像には対応していません。

2 Constrained Baseline Profile、Extended Profile、Hi10P/Hi422P/Hi444P には対応していません。

3 次のプロファイルには対応していません。

Main 10、Main 12、Main 422-10、Main 422-12、Main 444-8、Main 444-10、Main 444-12

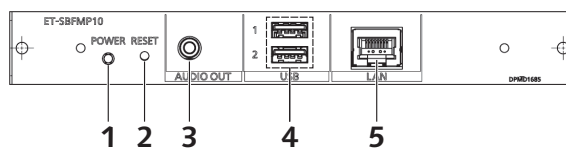
お知らせ

- 静止画 / 動画ファイルの一部の情報については、該当のファイルにアクセス可能なコンピューターで確認できます。

操作例

- Windows コンピューターの場合
 1. ファイルを右クリックし、[プロパティ] をクリックする
 2. [詳細] タブをクリックする
- 再生時間が 10 秒未満、または再生時間情報が取得できない動画ファイルは使用できません。
- コンテンツのファイル名は最大 80 文字までとなります。
- DRM (Digital Rights Management、デジタル著作権管理) で保護されたファイルは使用できません。
- 記載されている対応フォーマットのファイルでも使用できないものがあります。

接続端子部



1	電源インジケータ <POWER> 本ボードの状態を表示します。
2	<RESET> ボタン 本ボードのネットワーク設定を初期化するボタンです。 長押しすると、Web 制御画面の [システム] メニュー→ [ネットワーク] ページの設定内容が初期化され、ボードが再起動します。
3	<AUDIO OUT> 端子 音声信号を出力する端子です。
4	<USB> 端子 本ボードでは使用しません。
5	<LAN> 端子 ネットワークに接続する端子です。

外形寸法図

単位 : mm
(注) この図面は正確な縮尺ではありません。

