

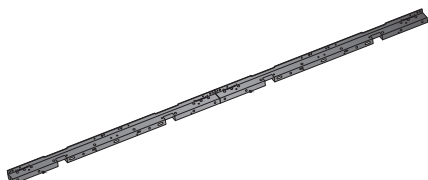
Istruzioni per l'uso

WALL MOUNT Per uso professionale

Italiano

N. modello

TY-WMM1
TY-WML1
TY-WMS1



Indice

Precauzioni di sicurezza	2
Precauzioni per l'uso	3
Accessori	4
Installazione	5
Specifiche	5

- Si prega di leggere queste istruzioni prima di utilizzare l'apparecchio e conservarle per riferimenti futuri.
- Queste Istruzioni per l'uso valgono per i modelli TY-WMM1, TY-WML1, e TY-WMS1.
- I componenti sono accessori separati inclusi nel pacchetto TL-110AD12AW.
I componenti non possono essere acquistati o utilizzati da soli.
- Le figure e le schermate contenute in queste Istruzioni per l'uso hanno uno scopo puramente illustrativo, e possono differire da quelle effettivamente visualizzate.
- Se non altrimenti indicato, le illustrazioni contenute in queste istruzioni per l'uso sono del modello TY-WMM1.

Precauzioni di sicurezza

AVVERTENZA

■ Installazione

- Per evitare che l'unità possa ribaltarsi o cadere, controllare che il punto in cui viene installata sia sufficientemente robusto da sostenere il peso dell'unità e degli accessori prima dell'installazione.

Non ci assumiamo alcuna responsabilità per eventuali danni al prodotto, ecc., causati da guasti nell'ambiente di installazione anche durante il periodo di garanzia.

Le parti piccole possono comportare pericolo di soffocamento se ingerite inavvertitamente. Tenere le parti piccole lontano dalla portata dei bambini. Gettare tutte le piccole parti e gli altri oggetti non necessari, compresi i materiali della confezione e i sacchetti/fogli di plastica al fine di evitare che i bambini piccoli ci giochino e corrano il rischio di soffocarsi.

Non posizionare l'unità su superfici instabili o in pendenza, e assicurarsi che non sporga dal bordo della base.

- L'unità potrebbe cadere o ribaltarsi.

Installare questa unità in un luogo esposto a minime vibrazioni e che possa sopportarne il peso.

- La caduta o il ribaltamento dell'unità possono provocare lesioni o malfunzionamenti.

Quando si utilizza questa unità, assicurarsi di adottare misure di sicurezza per evitare la caduta o il ribaltamento dell'unità.

- Se si verifica un terremoto o se un bambino si arrampica sull'unità, l'unità può cadere o ribaltarsi, con conseguenti lesioni.

Precauzioni per l'installazione a parete

- L'installazione deve essere eseguita da un installatore professionista. Un'installazione non corretta dell'unità può provocare incidenti con conseguenti lesioni gravi o mortali.
- Prima di procedere all'installazione, accertarsi di aver controllato che l'ubicazione di montaggio sia abbastanza resistente da sopportare il peso dell'unità e della staffa di montaggio a parete, per evitare lo scivolamento dello stesso.
- Se si termina l'uso del prodotto, chiedere a un professionista di rimuoverlo immediatamente.

Accertarsi che il punto in cui viene installata questa unità sia sufficientemente robusto da consentire un uso a lungo termine della stessa.

- Se il punto in cui viene installata questa unità non è sufficientemente robusto da consentire un uso a lungo termine della stessa, l'unità può cadere e provocare lesioni a persone.

Per evitare il rischio di schiacciamento accidentale tra l'unità e la parete o una struttura di montaggio, l'installatore deve accertarsi che non vi siano persone presenti nell'area circostante area prima di iniziare il lavoro per l'installazione o la rimozione dell'unità.

- Se le dita o la mani di una persona rimangono accidentalmente schiacciate tra due oggetti, questo potrebbe provocare delle lesioni.

■ Quando si utilizza l'unità

In caso di problemi o malfunzionamenti, interrompere immediatamente l'uso del prodotto.

Non tentare di smontare o di alterare l'unità in alcun modo.

- L'unità può danneggiarsi o cadere, e provocare lesioni a persone.

Tutte le parti e gli accessori inclusi nella confezione del prodotto devono essere tenuti fuori dalla portata dei bambini.

- In caso di ingestione, tali componenti sono dannosi per la salute umana.
- Consultare immediatamente un dottore se si sospetta l'ingerimento delle viti.

ATTENZIONE

Non collocare l'unità capovolta.

Non installare l'unità con la parte anteriore rivolta verso l'alto o verso il basso.

Installare le viti di montaggio e il cavo di alimentazione in modo tale che non siano a contatto con la parte interna della parete.

- Il contatto con eventuali oggetti metallici presenti all'interno della parete può causare una scossa elettrica.

Non installare in aree esposte a umidità, polvere, fumo, vapore o calore.

- Questo può incidere negativamente sull'unità e causare incendi o scosse elettriche.

Non posizionare l'unità in un luogo in cui possa essere esposta alle intemperie, ai danni causati dal sale o ai gas corrosivi.

- In caso contrario, l'unità potrebbe cadere a causa della corrosione, con il rischio di lesioni. Inoltre, potrebbero verificarsi malfunzionamenti dell'unità.

L'installatore deve evitare lo schiacciamento delle mani o delle dita durante l'installazione.

- Tale schiacciamento potrebbe provocare lesioni.

Non ci assumiamo alcuna responsabilità per infortuni o danni causati dal tentativo di installare o utilizzare l'unità in modo diverso da quello specificato nelle nostre istruzioni per l'uso/istruzioni di installazione, o dall'utilizzo di parti/materiali diversi da quelli specificati.

Non calpestare o appendersi all'unità.

- Potrebbero ribaltarsi, rompersi e causare lesioni. Prestare particolare attenzione ai bambini.

Disimballare e trasportare l'unità facendosi aiutare da altre persone.

- In caso contrario potrebbe cadere, e provocare lesioni a persone.

Non utilizzare i componenti per unità diverse da quelle specificate nel catalogo.

- L'unità può cadere, e provocare lesioni a persone.

Se l'unità è deformata o venata, non utilizzarla.

- Potrebbe ribaltarsi e danneggiarsi, rischiando anche di provocare lesioni a persone.
Nel caso in cui l'unità fosse danneggiata, contattare immediatamente il proprio rivenditore.

Installare l'unità su una superficie piana e stabile.

- In caso contrario potrebbe cadere, danneggiarsi e provocare lesioni a persone.

Nella fase di montaggio, accertarsi di serrare saldamente tutti i punti di fissaggio delle viti.

- Se viene montata in modo non corretto, l'unità potrebbe non essere fissata in modo sufficientemente saldo, ribaltarsi e danneggiarsi, rischiando anche di provocare lesioni a persone.
- Le coppie di serraggio sono specificate nelle istruzioni di montaggio.

Non esercitare una forza eccessiva sull'unità e non esporla a urti troppo forti.

- In caso contrario si rischia di danneggiare l'unità e/o di riportare lesioni.

Precauzioni per l'uso

■ Precauzioni durante l'installazione

Per installare l'unità, seguire le istruzioni riportate di seguito.

Anche prima della scadenza del periodo di garanzia, non ci assumiamo alcuna responsabilità per danni dovuti all'installazione dell'unità in un ambiente non appropriato.

Questa unità deve essere installata in un luogo al chiuso. Anche all'interno di un edificio, evitare di installare l'unità in punti:

- Nei quali l'unità è esposta alle intemperie
- Nei quali l'unità può essere soggetta a drastici cambiamenti di temperatura o umidità - ad esempio vicino a un condizionatore
- Nei quali l'unità può essere esposta a vibrazioni o urti
- Vicino a un irrigatore o a un sensore antincendio

Non installare l'unità in punti nei quali può essere esposta a vibrazioni o urti

- Le vibrazioni o gli urti sull'unità potrebbero danneggiare le parti interne e causare guasti meccanici.
Scegliere un punto non soggetto a vibrazioni o urti per l'installazione dell'unità.

Installare questa unità in un luogo che possa sopportarne il peso.

- La caduta o il ribaltamento dell'unità può provocare lesioni.

Temperatura ambientale per l'uso dell'unità

- Quando si usa l'unità a meno di 1 400 m (4 593 piedi) sul livello del mare: da 0 °C a 40 °C (32 °F a 104 °F)
- Quando si usa l'unità ad altitudini elevate (1 400 m (4 593 piedi) e più e sotto i 2 800 m (9 186 piedi) sul livello del mare): da 0 °C a 35 °C (32 °F a 95 °F)

■ Quando si utilizza

Non applicare nastro adesivo o adesivi sull'unità.

- La superficie dell'unità si sporcherà.

Non lasciare l'unità a contatto con plastica o gomma morbida per un periodo prolungato.

- Questo potrebbe causare il deterioramento dell'unità.

■ Pulizia e manutenzione

Per rimuovere la sporcizia presente sull'unità (tranne che per la superficie del modulo LED), strofinare delicatamente con un panno antistatico morbido (in tessuto di cotone o flanella).

Nota

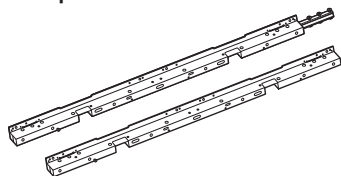
- Le cariche elettrostatiche possono causare guasti al circuito elettrico.
- Se si strofina la superficie con un panno duro o con troppa forza, può verificarsi un guasto meccanico.

Accessori

Prodotto

Il numero indicato tra < > indica la quantità dell'articolo incluso nella confezione.

Supporto a parete <1 di ciascuno>



Fornitura accessori

Verificare di disporre gli accessori e gli elementi mostrati. Il numero indicato tra < > indica la quantità dell'articolo incluso nella confezione.

Vite M6-14 <6>

Per il collegamento delle staffe

DPVF4993ZA/X1



Vite M6-14* <2>

Per il posizionamento del piedistallo

DPVF4992ZA/X1



* Le viti sono utilizzate soltanto per installare l'unità sul piedistallo.

Le viti non sono utilizzate per installare l'unità su una parete.

Attenzione

- Conservare le piccole parti in modo adeguato e tenerle lontane dalla portata dei bambini.
- I codici degli accessori sono soggetti a modifiche senza preavviso. (Il codice effettivo può essere diverso da quello indicato.)
- In caso di perdita degli accessori, si prega di acquistarli dal proprio rivenditore. (Disponibili presso assistenza clienti)
- Smaltire i materiali di imballaggio adeguatamente dopo aver estratto il contenuto.
- Quando si serrano le viti, utilizzare una chiave dinamometrica; non utilizzare un cacciavite elettrico o un cacciavite.

Installazione

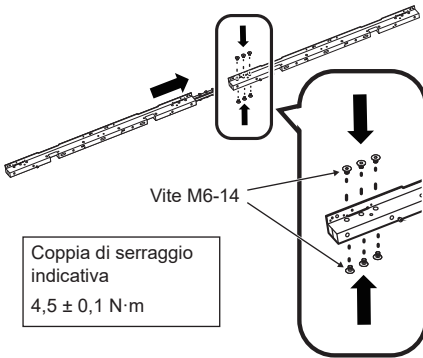
Nota

- Quando si serrano le viti, utilizzare una chiave dinamometrica; non utilizzare un cacciavite elettrico o un cacciavite.

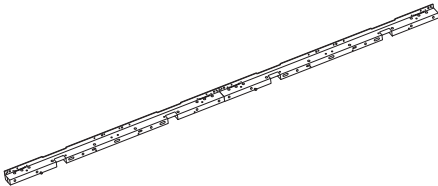
1 Collegamento delle staffe del supporto a parete.

Collegare le due staffe del supporto a parete e fissarle con le viti M6-14 (6 punti).

Collegare le due staffe del supporto a parete in modo che siano in piano.



2 Controllare che le staffe del supporto a parete siano collegate saldamente.



3 Installare la staffa collegata su una parete o su un piedistallo.

Leggere le Istruzioni di installazione dell'unità TL-110AD12AW.

Per istruzioni su come utilizzare le viti per il posizionamento del piedistallo, vedere le Istruzioni di installazione del modello TL-110AD12AW.

Per scaricare le Istruzioni di installazione, visitare il sito Web Panasonic (<https://docs.connect.panasonic.com/prodisplays/>).



Specifiche

Dimensioni (L × A × P)	2 324 mm × 51 mm × 57 mm / 91,50" × 2,01" × 2,25"
Peso	Circa 4,6 kg / 10,2 libbre

Registrazione del cliente

Sul coperchio posteriore sono riportati il numero di modello e il numero di serie di questo prodotto. Le chiediamo di annotare questo numero di serie nello spazio sottostante e conservare questo manuale e la ricevuta di pagamento per registrarne l'acquisto, identificare il prodotto in caso di furto o perdita e convalidare il certificato di garanzia.

Numero modello

Numero di serie

Prodotto da:

Panasonic Projector & Display Corporation
2-15 Matsuba-cho, Kadoma City, Osaka 571-8503, Giappone

Importatore:

Panasonic Connect Europe GmbH
Hagenauer Strasse 43, 65203 Wiesbaden, Germania

Rappresentante autorizzato nell'UE:

Panasonic Connect Europe GmbH
Panasonic Testing Centre
Winsbergring 15, 22525 Amburgo, Germania

Panasonic Projector & Display Corporation

2-15 Matsuba-cho, Kadoma City, Osaka 571-8503, Giappone

Web Site: <https://docs.connect.panasonic.com/prodisplays/>

© Panasonic Projector & Display Corporation 2025

Italiano