

オペレーターのワークフローを革新する 次世代リモートカメラコントローラー

マルチセレクトスイッチで 確実かつスピーディーに操作

カメラ選択、プリセット、マクロをアサインできるマルチセレクトスイッチを20個搭載。LCDを内蔵したハードウェアスイッチを採用し、使用するモードによってスイッチの表示内容が切り替わります。スイッチにアサインした機能を確実にかつスピーディーに実行できます。



複雑なカメラ操作をワンボタンで 実行できるマクロ機能

リモートカメラコントローラーとして当社初のマクロ機能に対応。カメラ複数台の同時制御や、プリセット等を使用したシーケンスをマクロとして登録できます。マクロはボタン一つで簡単に呼び出せるため、オペレーターが少人数の現場でも、複雑なカメラワークを取り入れたマルチカメラ撮影を実施できます。

●複数のカメラをマクロで同時制御

マクロ1を実行 ... CAM1、CAM2のシーケンスを同時に開始



2本のジョイスティックで 高い操作性を追求

パン・チルト・ズーム(またはフォーカス)を片手で操作可能なメインのR (Right)-ジョイスティックに加え、新たにL (Left)-ジョイスティックを搭載。それぞれのジョイスティックを同時に使い分け、複数のリモートカメラを操作できます。さらにL-ジョイスティックには様々な機能をアサインでき、メニューやクロッピング機能の操作が可能。2本のジョイスティックを組み合わせ、高度な制御が可能です。



R-ジョイスティックと同時に、異なる操作ができるL-ジョイスティック

ロッカー/ユーザーボタン付きのR-ジョイスティック



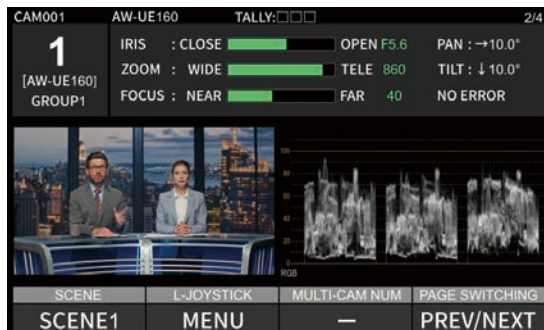
多彩なシステムに対応する各種機能

● リモートカメラを最大200台接続可能

IP接続により本機1台でリモートカメラを最大200台制御することが可能。大規模なイベント撮影などにも対応できます。20個のマルチセレクトスイッチによりカメラ台数が多い撮影でも、円滑な操作が可能です。

● WFM／ベクトルスコープ表示に対応

本体搭載の7型LCDモニターはWFM/ベクトルスコープの表示に対応。本機1台で表示を確認しながら映像調整を行うことができ、シンプルなシステムで運用可能です。

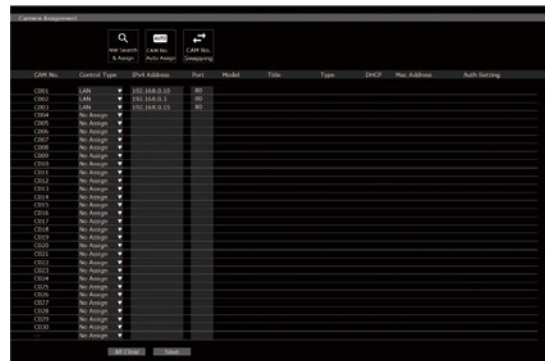


● 様々なステータスを確認できるLCDモニター

本体画面には視認性・操作性に優れた新開発の7型のタッチパネル式LCDモニターを採用。接続カメラのステータスや、カメラプリセット、ユーザーボタンの設定状況などを確認することが可能です。

● 各種設定が可能なWEBメニュー

本機は専用のWEBメニューに対応。接続カメラのIPアドレスを一括設定できるなど、大規模システム構築時の工数削減に貢献します。



● 機能にアクセスしやすいショートカットボタン

使用頻度の高い機能をワンプッシュで呼び出せるショートカットボタンを搭載。円滑で直感的な操作をサポートします。

● ショートカットボタン割り当て機能

- ・WHITE BALANCE
- ・GAIN
- ・SHUTTER/ND
- ・PED
- ・DTL/DNR
- ・ZOOM/OIS
- ・PAN/TILT
- ・PMEM

● NDI®※1/SRTでの映像入力(フルHD)に対応※2

映像ストリーミングを受信可能なLAN端子を搭載し、NDI® High Bandwidth、SRTでの映像入力に対応。IPをベースとしたシステムを容易に構築することができます。

● コントロールパネル

オートホワイト/ブラックバランス・ショートカットボタン部

7型のタッチパネル式液晶モニター(メインLCD)
・ステータス ・映像モニタリング ・メニュー ・WFM、ベクトルスコープ

メニュー操作部

ユーザーボタン部

モード選択ボタン部

R-ジョイスティック

L-ジョイスティック

・フォーカス
・ズーム
(角度付きロッカー)
・アイリス部

マルチセレクトスイッチ部

● 定格

総合	
電源	DC 12 V
PoE++	IEEE802.3bt 準拠・DC 42 V ~ 57 V
質量	約3.5 kg
外形寸法	幅 364 mm ×高さ 178 mm ×奥行 245 mm(突起物除く)
入出力端子	
入力端子	DC12V IN XLR4ピン 3G SDI IN
出力端子	3G SDI OUT
入出力端子	LAN(RJ-45)/RS-422×3(RJ-45)/GPIO×2(DSUB25ピン)
USB 端子	USB Type-A/Type-C(USB2.0)
LCD	
メイン LCD モニター	タッチパネル式7型液晶(WVGA(800×480))
接続仕様	
カメラ接続数	200台(IP)、3台(RS-422)
カメラ選択ボタン数	20個
メモリー	
プリセットメモリー数	100個/各カメラ
トレーシングメモリー数	最大数10個/各カメラ(CAM1~10)
マクロメモリー数	100個

※1:NDI®は映像伝送・制御技術であり、Vizrt NDI ABの米国およびその他の国における登録商標です。※2:入力フォーマット(NDI®/SRT/SDI)からひとつを選択して入力。

パナソニック エンターテインメント&コミュニケーション株式会社
イメージングソリューション事業部

〒571-8503 大阪府門真市松葉町2番15号

このフライヤーの内容についてのお問い合わせは上記にご相談ください。
このフライヤーの記載内容は2025年9月現在のものです。

- 製品の色は印刷物ですので実際の色と多少異なる場合があります。
- 製品の定格およびデザインは改善等のために予告なしに変更する場合があります。
- 実際の商品には、ご使用上の注意を表示しているものがあります。

詳細については、パナソニックのウェブサイトをご覧ください。



SP-C-RP200JPU1 2-058