

# 校内放送システム

デスク形アンプ

86 ページ



マイクロホン／  
ワイヤレス  
マイクシステム

非常放送システム

業務放送システム

校内放送システム

スピーカー

RAMSA

ミキサー／  
マルチ  
プロセッサ

RAMSA

パワーアンプ

RAMSA

スピーカー

ご参考

## 校内放送システム

## デスク形アンプ

音声調整卓 1系統(10局)

# WL-SA211

オープン価格

音声調整卓 2系統(10局×2系統)

# WL-SA222

オープン価格

音声調整卓 3系統(10局×3系統)

# WL-SA233

オープン価格



写真はWL-SA233です



写真はWL-SA233と本体卓WL-SA200、袖卓WL-SA201×2台、他関連機器を組み合わせた場合

学校の運用に柔軟に対応する、グループ選択ボタン、多元放送※を採用し、簡単操作とわかりやすい表示を実現した、  
校内放送システム 音声調整卓 WL-SA200シリーズ ※WL-SA222.WL-SA233のみ対応

### ■豊富な入力回路

- アナウンスマイク1系統、マイク入力4系統、ライン入力5系統の音声入力回路を有し、さらにマイク3、4は、ライン入力にも切り換えができるため、幅広いシステムに対応できます。
- 操作パネルに、ミニジャックとピンジャックを装備しており、外部機器を簡単に接続することができます。(後面端子部のライン入力1および2とそれぞれミキシングされます。)

### ■緊急放送への対応

- 操作パネルの緊急一斉ボタンにより、緊急時にはボタン1つで一斉放送が開始できます。
- 緊急一斉外部制御入力端子により、緊急地震速報などの緊急放送を行うことができます。
- 緊急放送時は、各スピーカーに設置されたアッテネーター(音量調整器)の設定を無効にして、放送を行うことができます。
- 緊急放送時は、本機によるほかの放送を中断し、最優先で放送されます。



### ■外部からの制御

- 非常用放送設備からの非常制御信号を接続することにより、非常放送時に本機からの放送を中断することができます。
- 5つの外部機器からの制御信号を入力することが可能で、制御入力ごとに放送エリアをあらかじめ設定することで、外部制御別に異なる放送エリアを選択することが可能です。
- リモコンマイク(別売品)により、本機から離れた場所から放送することができます。
- ラジオチューナーユニットWU-TU160/WU-T60B[限](別売品)を組み込むことにより、ラジオ番組の放送が可能です。

### ■モニター出力はハインピーダンススピーカーに対応

- 教室と同じハインピーダンススピーカーでモニターすることにより、適切な音質調整が可能。

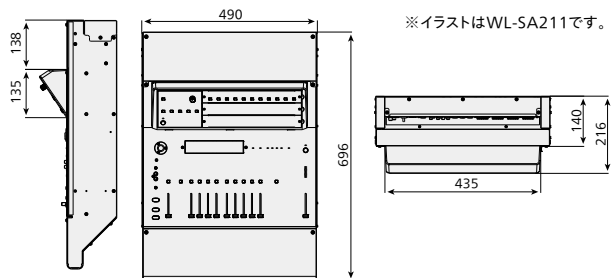
### ■わかりやすい表示、簡単操作

- グループ選択ボタンで、あらかじめ設定した放送エリアをワンタッチで選択することができます。
- スピーカー選択ボタン、チャンネル選択ボタンなどは、自照式ボタンの採用によりON/OFFが見やすく表示されます。
- 放送状態表示により、外部機器などからの放送状態を確認することができます。

### ■多元放送 (WL-SA222 / WL-SA233のみ)

- チャ임とリモコンマイクによる放送は、学年別など、系統(チャンネル)ごとに異なる放送を行うことができ、学校の運用形態に柔軟に対応できます。

### ■寸法図 (単位: mm)



### ■定格

品番	WL-SA211	WL-SA222	WL-SA233
電源	AC100 V 50 Hz / 60 Hz	ACコンセント 非連動1、連動6 (非連動、連動合計で1,200 Wまで)	
消費電力 (ACコンセント含まず)	42 W 待機電力約11 W	68 W 待機電力約17 W	72 W 待機電力約19 W
寸法/質量	490 mm (幅) × 216 mm (高さ) × 696 mm (奥行き) / 約15 kg		
仕上げ	パネル、筐体: AVライトグレー塗装 (マンセル N8 近似色、日塗工 CN-80 近似色) パッド: シルバー塗装		
マイク1、2	- 60 dBV 600 Ωに適合、平衡 2回路 コネクター式端子台		
マイク3、4	- 60 dBV 600 Ω / - 10 dBV 10 k Ω切換 平衡 2回路 コネクター式端子台		
ライン1	- 10 dBV 10 k Ω、不平衡 1回路 ステレオミニジャック (操作パネル)、ピンジャック×2 (後面端子部) パネル面と後面端子部の入力をミキシング (モノミックス)		
ライン2	- 10 dBV 10 k Ω、不平衡 1回路 ピンジャック×2 (操作パネル/後面端子部) パネル面と後面端子部の入力をミキシング (モノミックス)		
ライン3	- 10 dBV 10 k Ω、不平衡 1回路 ピンジャック×2		
ライン4	- 10 dBV / - 20 dBV 切換 10 k Ω 平衡 1回路 コネクター式端子台		
ライン5	- 10 dBV 10 k Ω 平衡 1回路 コネクター式端子台		
チャ임	- 20 dBV 20 k Ω 平衡 1回路 入力感度調節可能 コネクター式端子台	- 20 dBV 20 k Ω 平衡 2回路 入力感度調節可能 コネクター式端子台	- 20 dBV 20 k Ω 平衡 3回路 入力感度調節可能 コネクター式端子台
外部制御	- 10 dBV 10 k Ω 平衡 1回路 入力感度調節可能 コネクター式端子台		
緊急一斉	- 10 dBV 10 k Ω 平衡 1回路 入力感度調節可能 コネクター式端子台		
音声出力	0 dBV 10 k Ω以上に適合、平衡 1回路 コネクター式端子台	0 dBV 10 k Ω以上に適合、平衡 2回路 コネクター式端子台	0 dBV 10 k Ω以上に適合、平衡 3回路 コネクター式端子台
録音出力	- 10 dBV 10 k Ω以上に適合、不平衡 1回路 ミニジャック (操作パネル)、ピンジャック×2 (後面端子部)		
モニター出力	1 W 10 k Ω負荷に適合 1回路 スクьюレス端子台		
スタジオ連絡出力	1 W 10 k Ω負荷に適合 1回路 スクьюレス端子台		
周波数特性	50 Hz ~ 15 kHz ±3 dB 以内 (ライン系)		
歪み率	1 % 以下 (1 kHz にて)		
音質調節	100 Hz / 10 kHz にて ±10 dB 1回路	100 Hz / 10 kHz にて ±10 dB 2回路	100 Hz / 10 kHz にて ±10 dB 3回路
電源起動 (制御)	開放電圧 5 V、短絡電流 3 mA、メイク、1回路、スクьюレス端子台		
停電起動	開放電圧 5 V、短絡電流 3 mA、メイク、1回路、スクьюレス端子台		
緊急一斉制御	開放電圧 5 V、短絡電流 3 mA、メイク、1回路、スクьюレス端子台		
外部制御 1 ~ 5	開放電圧 5 V、短絡電流 3 mA、メイク、1回路、スクьюレス端子台		
他機放送中	開放電圧 5 V、短絡電流 3 mA、メイク、1回路、スクьюレス端子台		
非常放送優先 (EMG)	EMG24 V ブレイク、1回路、スクьюレス端子台		
状態出力	35 V 以下、10 mA 以下、オープンコレクター、1回路、スクьюレス端子台		
動作中出力	35 V 以下、10 mA 以下、オープンコレクター、1回路、スクьюレス端子台		
POWER CONT	WU-L62、WU-570B 用 専用コネクター		
スピーカー選択表示	10 (1系統 × 10)	20 (2系統 × 10)	30 (3系統 × 10)
音声出力レベルメーター	1 (9ポイント × 1系統)	2 (9ポイント × 2系統)	3 (9ポイント × 3系統)
放送状態表示	非常放送中、他機放送中、放送中 (チャ임、外部制御、リモコン、本体)		

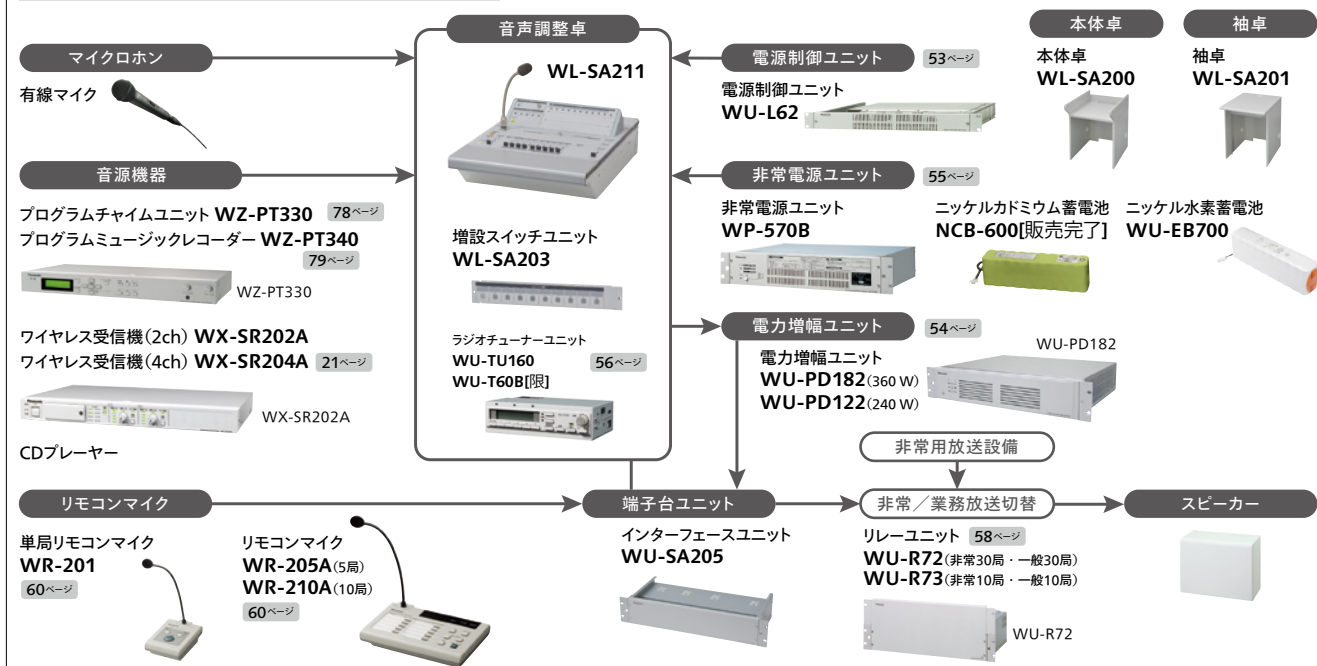
◎オープン価格の商品は本体希望小売価格を定めていません。

◎この紙面掲載商品の価格には、配送・設置調整費、工事費、使用済み商品の引き取り費等は含まれておりません。

**限** 在庫限定品: 生産中止品のため、在庫に限りがあります。在庫切れの場合は、恐れ入りますがご了承ください。

## ■ デスク形アンプシステム構成

規模や放送形態に応じて、自在にシステムアップが可能。



## 関連機器

増設スイッチユニット  
WL-SA203

オープン価格



## ■ 定格

基本仕様	
電源/消費電流	DC5 V (音声調整卓から供給) / 150 mA
寸法/質量	277 mm (幅) × 41 mm (高さ) × 17.5 mm (奥行き) (突起部除く) / 約200 g
仕上げ	パネル: AVライトグレー塗装 (マンセル N8 近似色、日塗工 CN-80 近似色)
操作部	
スピーカー選択ボタン	10 (自照式表示灯付)
接続コネクタ	専用コネクタ (音声調整卓内部接続)

インターフェースユニット  
WU-SA205

オープン価格



本機は、校内放送用の音声調整卓WL-SA200シリーズ専用のインターフェースユニットです。スピーカー回線を10回線増設することにより本機が1台必要になります。

- 本機1台で10回線のスピーカー回線が制御可能で、最大6台まで音声調整卓に接続することが可能です。
- スピーカー回線1回線あたり、200 Wまでスピーカーを接続することができます。
- リモコンマイクを2台まで接続することができます。

## ■ 定格

基本仕様	
電源/消費電流	DC24 V (音声調整卓から供給) / 360 mA
寸法/質量	480 mm (幅) × 88 mm (高さ) × 200 mm (奥行き) / 約3.0 kg
ユニットサイズ	2U
仕上げ	パネル: AVライトグレー塗装 (マンセル N8 近似色、日塗工 CN-80 近似色)
リモコンマイク接続部 (ねじ式端子台)	
電源出力	DC24 V 最大電流 100 mA
制御入力	1~10、一斉、コールサイン(上り、下り)、放送制御 開放電圧 5 V、短絡電流 3 mA、メイ
音声入力	0 dBV 20 kΩ 平衡 1回路
スピーカー回線接続部 (ねじ式端子台)	
スピーカー出力	10回線 SP1 ~ SP10 (R線共通) 1回線あたり最大200 W
後面コネクタ部 (専用コネクタ)	
アンプ入力	2 <PA1>、<PA2> (後面コネクタ) 1入力あたり最大480 W
DATA BUS D	2 <IN>、<OUT> (後面コネクタ)
SP STATUS	1 (後面コネクタ Dサブコネクタ 15ピン、スピーカー回線ON/OFF信号出力)

## ■ システムを構成する上で必要なユニット台数 (別売品)

局数	音声調整卓本体	WL-SA203		WU-SA205
		(本体に標準装備)	増設分	
1系統 10局		(1)	—	1
1系統 20局	<WL-SA211>	(1)	1	2
1系統 30局	1	(1)	2	3
2系統 20局	<WL-SA222>	(2)	—	2
2系統 30局	1	(2)	1	3
3系統 30局	<WL-SA233> 1	(3)	—	3
3系統 60局※	<WL-SA233> 1	(3)	3	6

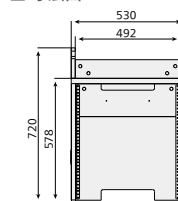
※30局を超えて増設する場合は、WL-SA203を収納するBOXが必要です。

本体卓  
WL-SA200

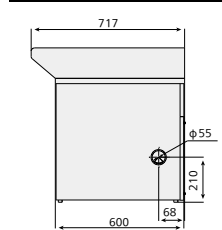
オープン価格



## ■ 寸法図 (単位: mm)



※WL-SA200は組み立て式となります。



## ■ 定格

寸法	530 mm (幅) × 720 mm (高さ) × 492 mm (奥行き)、収納可能ユニット数: 12U ※
質量	約21 kg
仕上げ	パーチクルボード AVライトグレーセラミックス化粧板貼付
付属品	ラックマウント金具 2個、1Uブラックパネル 2個、2Uブラックパネル 1個

※電力増幅ユニットを収納する場合は以下の収納条件となります。

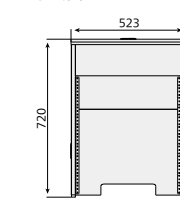
WU-PD122/WU-PD182の組み合わせ: 合計で2台まで、  
WU-PD122/WU-PD182とWU-P51/WU-P52の組み合わせ: 合計で2台まで、  
WU-P51/WU-P52/WU-P53の組み合わせ: 電力増幅ユニットの定格出力の合計が360 Wまで

袖卓  
WL-SA201

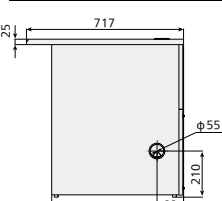
オープン価格



## ■ 寸法図 (単位: mm)



※WL-SA201は組み立て式となります。



## ■ 定格

寸法	523 mm (幅) × 720 mm (高さ) × 492 mm (奥行き)、収納可能ユニット数: 12U ※
質量	約22 kg
仕上げ	パーチクルボード AVライトグレーセラミックス化粧板貼付
付属品	ラックマウント金具 2個、1Uブラックパネル 2個、2Uブラックパネル 1個

※電力増幅ユニットを収納する場合は以下の収納条件となります。

WU-PD122/WU-PD182の組み合わせ: 合計で2台まで、  
WU-PD122/WU-PD182とWU-P51/WU-P52の組み合わせ: 合計で2台まで、  
WU-P51/WU-P52/WU-P53の組み合わせ: 電力増幅ユニットの定格出力の合計が360 Wまで

## ■ WL-SA200、WL-SA201組み立て説明動画については

<https://connect.panasonic.com/jp-ja/products-services/kounai-deskcamp>  
または下記QRコードからご覧ください。



メロディワークについて詳しくは 136ページをご参照ください。

追加用ブラックパネルについて詳しくは 139ページをご参照ください。

◎ オープン価格の商品は本体希望小売価格を定めています。

◎ この紙面掲載商品の価格には、配送・設置調整費、工事費、使用済み商品の引き取り費等は含まれておりません。

マイクロホン／  
ワイヤレス  
マイクシステム

非常放送システム

業務放送システム

校内放送システム

スピーカー

RAMSA  
ミキサー／  
マルチ  
プロセッサ

RAMSA  
パワーアンプ

RAMSA  
スピーカー

ご参考